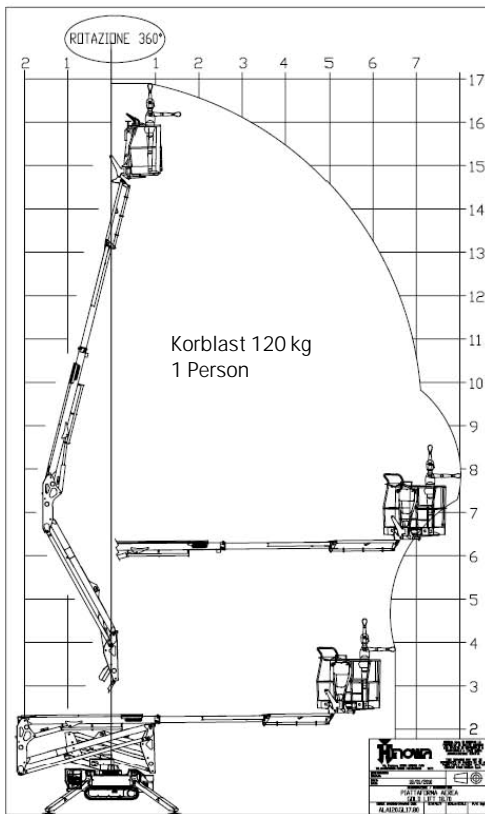


## Gelenk-Teleskop-Arbeitsbühne mit Korbarm auf Raupenfahrgestell

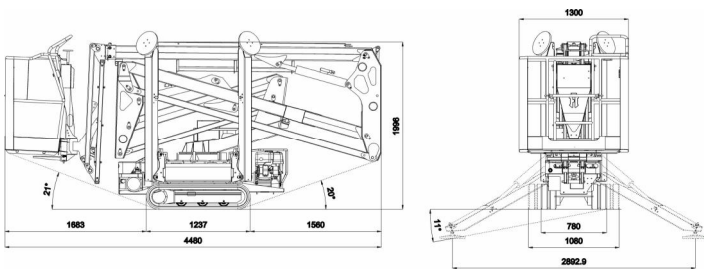
# GOLDLIFT 17.80XL III S



5

### Technische Daten:

Arbeitshöhe:	17,00 m
Plattformhöhe:	15,00 m
Seitliche Reichweite 120 kg:	8,20 m
Gesamthöhe:	1,99 m
Gesamtbreite:	0,85 m
Gesamtlänge:	4,49 m
Gesamtgewicht: ca.	2080 kg
Antrieb:	230 Volt / Benzin



## Gelenk-Teleskop-Arbeitsbühne mit Korbarm auf Raupenfahrgerüst

# GOLDLIFT 17.80XL III S

### Technische Daten

Bei Korblast (1 Person + Werkzeug)	120 kg
Arbeitshöhe max.	ca. 17,00 m
Plattformhöhe max.	ca. 15,00 m
Seitliche Reichweite	ca. 8,20 m
Arbeitskorb (LxBxH)	1,30 x 0,70 x 1,10 m
Bei Korblast (2 Personen + Werkzeug)	200 kg
Arbeitshöhe max.	ca. 15,20 m
Plattformhöhe max.	ca. 13,20 m
Seitliche Reichweite	ca. 6,80 m
Arbeitskorb LxBxH)	1,30 x 0,70 x 1,10 m
Gesamtlänge	ca. 4,48 m
Gesamthöhe	ca. 1,99 m
Durchfahrts-Breite min.	ca. 0,85 m
Raupenfahrwerk eingefahren	ca. 0,78 m
Raupenfahrwerk ausgefahren (verbreitert)	ca. 1,08 m
Korbdrehung	124 ° (+ / - 62°)
Gewicht Standardausführung	ca. 2080 kg
Max. Flächenpunktdruck auf einer Stütze	ca. 2,0 daN / cm <sup>2</sup>
Max. Flächendruck auf einer Stütze	ca. 1450 daN / cm <sup>2</sup>
Max. Flächendruck der Raupe	ca. 2100 daN / 0,62 daN / cm <sup>2</sup>
Abstützflächen (Mitte bis Mitte Abstützteller)	2,9 m x 2,9 m
Abstützteller (Durchmesser)	300 mm
Abstützbar bis Geländeneigung	ca. 20 %
Bodenfreiheit (Abgestützt)	0,35 m
Drehbereich: Drehturm	ca. 360 °
Antriebsart	Raupe
Fahrgeschwindigkeit	0 - 1,4 km/h
Steigfähigkeit bis max.:	ca. 20 ° / 36 %
Maximal zulässige Windbelastung	12,5 m/s
Maximal zulässige Schrägstellung bei Arbeitsbühnenbetrieb	1 °
Antriebsaggregat Standard	
Honda iGX 440 / 1- Zylinder- Benzinmotor	15 CV-3600 rpm
Elektromotor	230 V / 2,2 kW / 13,5 Ah / Nennwert